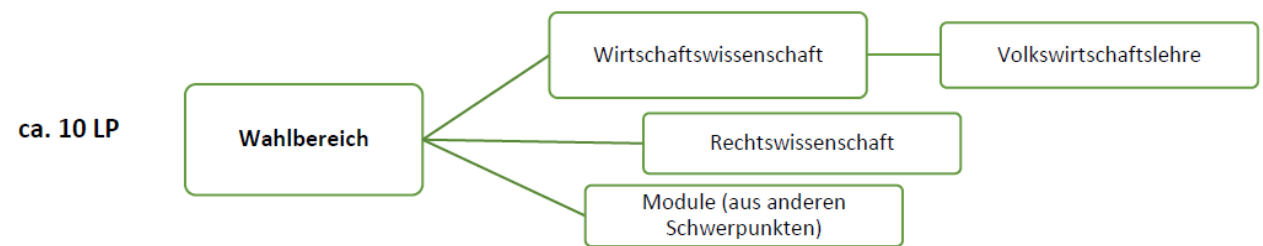
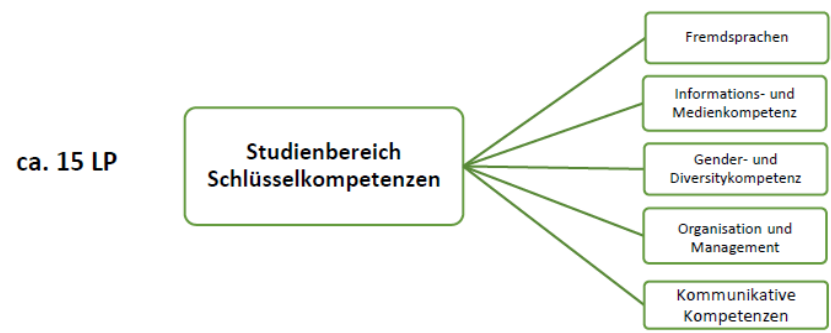
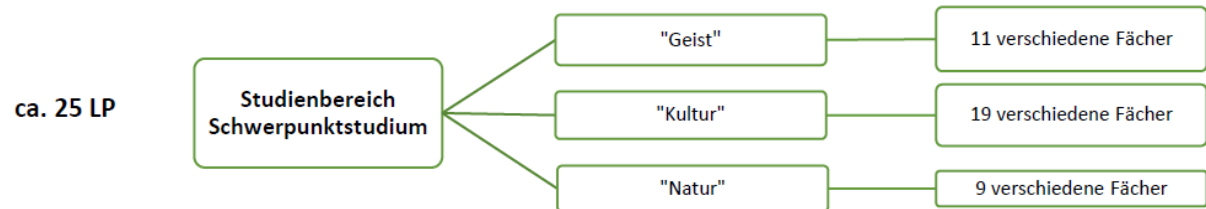
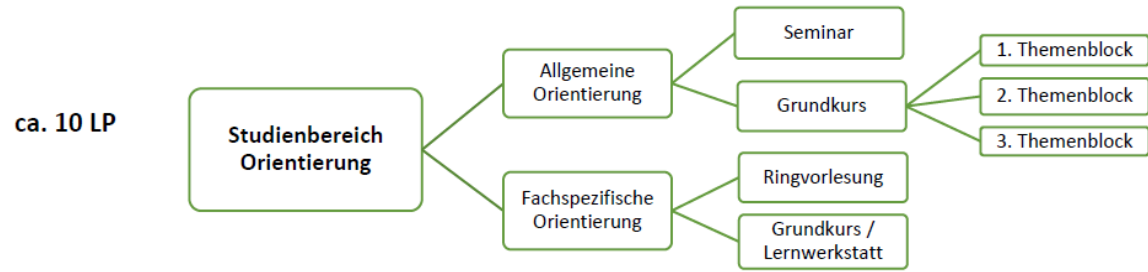


Einführungs- und Orientierungsstudium an der Freien Universität Berlin



Bildquelle: Bernd Wannemacher



**Eins@FU -
Studienaufbau**

Exemplarischer Studienverlaufsplan

Anlage 2: Exemplarischer Studienverlaufsplan für das Einführungs- und Orientierungsstudium*

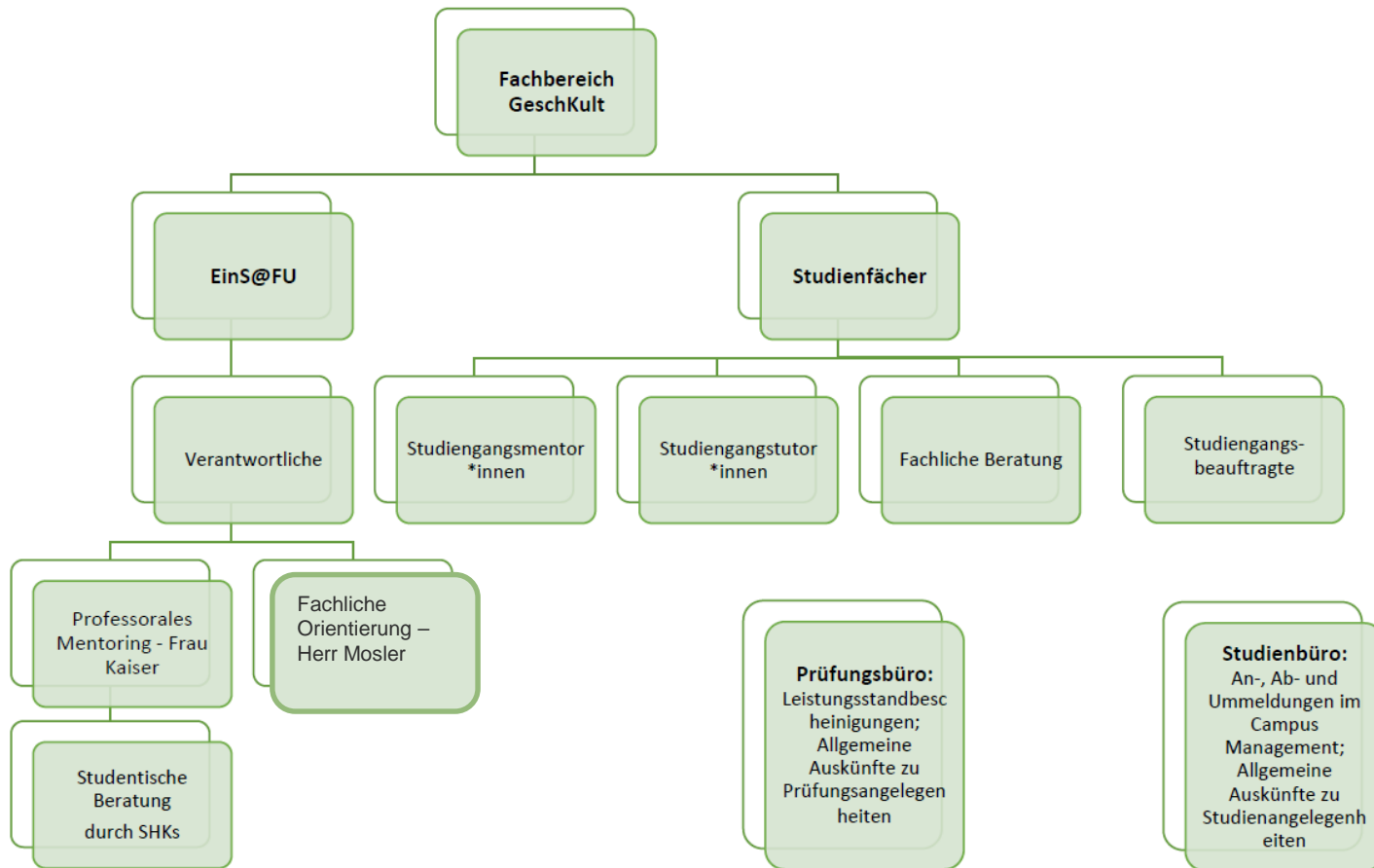
Semester	Studienbereich Orientierung 10 LP		Studienbereich Schwerpunktstudium 25 LP	Studienbereich Schlüsselkompetenzen und Fremdsprachen 15 LP	Wahlbereich 10 LP
1. FS 30 LP	Pflichtmodul Studienorientierung 5 LP	Pflichtmodul Fachliche Orientierung [Schwerpunktbereich] 5 LP	Gewählte Module des eigenen Schwerpunktbereichs insgesamt 10 LP	Gewähltes Modul aus den Kompetenzbereichen: Fremdsprachen, Informations- und Medienkompetenz, Gender- und Diversitykompetenz, Organisation und Management, Kommunikative Kompetenzen insgesamt 5 LP	Gewähltes Modul 1. aus eigenem Schwerpunktstudium, die noch nicht absolviert wurden, 2. aus dem anderen Schwerpunktstudium 3. fachliche Orientierung des anderen Schwerpunktbereichs 4. zusätzlich im Wahlbereich angebotene Module insgesamt 5 LP
2. FS 30 LP		Gewählte Module des eigenen Schwerpunktbereichs insgesamt 15 LP	Gewählte Module aus den Kompetenzbereichen: Fremdsprachen, Informations- und Medienkompetenz, Gender- und Diversitykompetenz, Organisation und Management, Kommunikative Kompetenzen insgesamt 10 LP	Gewähltes Modul 1. aus eigenem Schwerpunktstudium, die noch nicht absolviert wurden, 2. aus dem anderen Schwerpunktstudium 3. fachliche Orientierung des anderen Schwerpunktbereichs 4. zusätzlich im Wahlbereich angebotene Module insgesamt 5 LP	

* Die Erstellung der individuellen Studienverlaufspläne wird durch eine intensive Beratung begleitet.

Quelle: Studien- und Prüfungsordnung EinS@FU 25/2018

EinS@FU am FB Geschichts- und Kulturwissenschaften

Schematische Darstellung der Ansprechpartner und Ansprechpartnerinnen am Fachbereich



Inhalte des Grundkurses

Dienstags 12 Uhr – 14 Uhr; 2.2058/59 Seminarraum; **Erster Termin:** 23.10.2018

Was kann man sich unter einem Studium eines historischen oder kulturwissenschaftlichen Faches vorstellen? Wie soll man sich in der Vielfalt der sogenannten kleinen Fächer neben der Geschichte überhaupt zurecht finden? Um einen ersten Einblick in diese Fächer und was sich hinter ihnen – oder besser gesagt, in ihnen – verbirgt zu geben, habe ich für den 1@FU-Grundkurs verschiedene Programmpunkte vorbereitet. Die Programmpunkte sind so gewählt, dass Sie sich für ein Studium eines „kleinen“ oder „großen“ Faches in Geschichte und Kultur begeistern können.

Sie werden durch Frau Prof. Kaiser mit verschiedenen Inhalten und vor allem Formen der Vermittlung von Wissenschaft vertraut gemacht.

Sie besuchen zusammen eine Ausstellung, eine Theatervorführung, eine Forschungseinrichtung sowie einen Film und tauschen sich im Anschluss darüber aus. Sie werden so einen Einblick in die vielen Facetten kulturwissenschaftlicher und historischer Disziplinen erhalten und können dadurch auch die Wahl Ihres konkreten Studienfaches konkreter angehen.

Zeitplan der Orientierungstage

Dienstag, 9. Oktober

10:00–11:30

Auftaktplenum: Begrüßung durch VP 1 Vorstellung durch die professorale Leitung
Vorstellung Sprachenzentrum

11:30–13:00

Schwerpunktgruppen (*Geist: J32/102, Kultur: -1.2009, Natur: 2.2058/2.2059*)

Ab 13:00

Gemeinsamer Gang in die Mensa

Mittwoch, 10. Oktober

10:00–11:30 (Raum: -1.2009)

Plenum: Vorstellung des Moduls Fachliche Orientierung, Einführung in Campusmanagement, Vorstellung der Evaluation

11:30–13:00

Schwerpunktgruppen (*Geist: 1.2051, Kultur: -1.2009, Natur: 2.2058/2.2059*)

Ab 13:00

Gemeinsamer Gang in die Mensa

Donnerstag, 11. Oktober

10:00–12:00

Gemeinsames Frühstück (*2.2051/2.2058/2.2059/2.2063*)

12:00–14:00

Campus-Rundgang „inFU:Walk“

Zeitplan der Orientierungstage

Dienstag, 9. Oktober	
10:00-11:30 Uhr	Auftaktplenum: Begrüßung durch VP 1, Vorstellung durch die professorale Leitung, Vorstellung Sprachenzentrum
11:30-13:00 Uhr	Schwerpunktgruppen (Geist: J32/102, Kultur: -1.2009, Natur: 2.2058/2.2059)
ab 13:00 Uhr	Gemeinsamer Gang in die Mensa
Mittwoch, 10. Oktober	
10:00–11:30 (Raum: -1.2009)	Plenum: Vorstellung des Moduls Fachliche Orientierung, Einführung in Campus-management, Vorstellung der Evaluation
11:30–13:00	Schwerpunktgruppen (<i>Geist: 1.2051, Kultur: -1.2009, Natur: 2.2058/2.2059</i>)
Ab 13:00	Gemeinsamer Gang in die Mensa
Donnerstag, 11. Oktober	
10:00–12:00	Gemeinsames Frühstück (2.2051/2.2058/2.2059/2.2063)
12:00–14:00	Campus-Rundgang „inFU:Walk“

Kontakte am FB Geschichts- und Kulturwissenschaften

- Studentische Mentor*innen -> **ERSTE ANLAUFSTELLE**

Lina Brüssel

Matthieu Götz

geschkult@eins.fu-berlin.de

Deborah Grundauer

Nina Larsen

Tamara Pataki

Gina Beckmann

- Professorales Mentoring: *Prof. Dr. Elke Kaiser*
- Fachliche Orientierung (Ringvorlesung): *Prof. Dr. Hannes Mosler*
- Studienbüro: studienbuero@geschkult.fu-berlin.de
- Prüfungsbüro: pruefungsbuero@geschkult.fu-berlin.de
- Schwerpunkt Geist, studentische Mentor*innen: philgeist@eins.fu-berlin.de
- Schwerpunkt Natur, studentische Mentor*innen: matheinfo@eins.fu-berlin.de

Altertumswissenschaften

Gegenstand

- Hinterlassenschaften der Gesellschaften des Altertums
z.B. Sprachzeugnisse, archäologische Stätten und Artefakte
- archäologische Feld-, Dokumentations- und Publikationsarbeit
- Sprachen und Schriftsysteme vergangener Gesellschaften

Schwerpunkte

- Klassische Archäologie
- Altorientalistik
- Ägyptologie
- Prähistorische Archäologie
- Vorderasiatische Archäologie

Wählbare Module in den Altertumswissenschaften

Altertumswissenschaften

- Modul: Grundlagen der Altertumswissenschaften I (15 LP)
- Modul: Grundlagen der Altertumswissenschaften II (13 LP)

Ägyptologie

- Grundmodul: Grundlagen der Ägyptischen Archäologie (10 LP)

Prähistorische Archäologie

- Modul: Arbeitstechniken und Grundlagen (5 LP)
- Modul: Vor- und frühgeschichtliche Epochen im Überblick I (5 LP)
- Modul: Vor- und frühgeschichtliche Epochen im Überblick II (5 LP)
- Modul: Vor- und frühgeschichtliche Epochen im Überblick III (5 LP)
- Modul: Vor- und frühgeschichtliche Epochen im Überblick IV (5 LP)

Wählbare Module in den Altertumswissenschaften

Altorientalistik

- Modul: Einführungsmodul: Einführung in die Altorientalistik (5 LP)
- Grundmodul: – Einführung in Akkadisch (5 LP)
- Grundmodul: – Einführung in Hethitisch (5 LP)
- Grundmodul: – Einführung in Sumerisch (5 LP)

Klassische Archäologie

- Modul: Chronologisches Modul – Epochen der Klassischen Antike (10 LP)

Vorderasiatische Archäologie

- Modul: Einführung in die Vorderasiatische Archäologie I (5 LP)
- Modul: Einführung in die Vorderasiatische Archäologie II (5 LP)

Geschichte

Gegenstand

- Überblick über die deutsche, europäische und Weltgeschichte in übergreifender Perspektive
- Fokus auf der Geschichte von Politik, Gesellschaft, Kultur, Wirtschaft, Religion, Diskursen und Geschlechterbeziehungen

Wählbare Module

- Modul: Theorie, Methode und Geschichte der Geschichtswissenschaft (10 LP)
- Modul: Einführung in die Alte Geschichte (10 LP)
- Modul: Einführung in die Geschichte des Mittelalters (10 LP)
- Modul: Einführung in die Geschichte der Frühen Neuzeit (16. bis 18. Jahrhundert) (10 LP)
- Modul: Einführung in die Neueste Geschichte (19. bis 21. Jahrhundert) (10 LP)

Geschichte und Kultur des Vorderen Orients

Gegenstand

- der überwiegend islamisch geprägte Vordere Orient
- Beziehungen, Verflechtungen, gegenseitige Beeinflussung in Geschichte, Ideengeschichte, Kultur, Literatur, Politik, Recht, Religion und Sprache
- Kenntnisse der arabischen, persischen oder türkeitürkischen Sprache

Schwerpunkte

- Arabistik
- Iranistik
- Islamwissenschaft
- Semitistik
- Turkologie

Wählbare Module in der Geschichte und Kultur des Vorderen Orients

Arabistik

- Modul: Geschichte und Gesellschaft I (10 LP)
- Modul: Geschichte und Gesellschaft II A (10 LP)
- Modul: Arabisch I (10 LP)
- Modul: Arabisch II (10 LP)

Iranistik

- Modul: Geschichte und Gesellschaft I (10 LP)
- Modul: Geschichte und Gesellschaft II B (10 LP)
- Modul: Literatur und Quellen I B (10 LP)
- Modul: Literatur und Quellen II B (10 LP)
- Modul Persisch I (10 LP)
- Modul Persisch II (10 LP)

Wählbare Module in der Geschichte und Kultur des Vorderen Orients

Islamwissenschaft

- Modul: Geschichte und Gesellschaft I (10 LP)
- Modul: Geschichte und Gesellschaft II A (10 LP)
- Modul: Arabisch I (10 LP)
- Modul: Arabisch II (10 LP)

Semitistik

- Modul: Geschichte und Gesellschaft I (10 LP)
- Modul: Geschichte und Gesellschaft II A (10 LP)
- Modul: Arabisch I (10 LP)
- Modul: Arabisch II (10 LP)

Turkologie

- Modul: Türkisch I (10 LP)
- Modul: Literatur und Quellen I A (10 LP)
- Geschichte und Gesellschaft I (10 LP)

Chinastudien/Ostasienwissenschaften

Gegenstand

- das moderne und gegenwärtige China
- historische Entwicklung
- sozialwissenschaftliche oder kulturwissenschaftliche Perspektive

Chance Integrierte Chinastudien mit einem einjährigen Aufenthalt in China

Wählbare Module

- Einführungsmodul: Sozialwissenschaftliche Chinaforschung (10 LP)
- Einführungsmodul: Kulturwissenschaftliche Chinaforschung (10 LP)

Japanstudien/Ostasienwissenschaften

Gegenstand

- das moderne Japan
- historische Entwicklung
- kultur- und literatur- wissenschaftlicher oder sozialwissenschaftliche Perspektive

Chance Integrierte Japanstudien mit einem einjährigen Aufenthalt in Japan

Wählbare Module

- Einführungsmodul: Sozialwissenschaftliche Japanstudien I (5 LP)
- Einführungsmodul: Sozialwissenschaftliche Japanstudien II (5 LP)
- Einführungsmodul: Kulturwissenschaftliche Japanstudien I (5 LP)
- Einführungsmodul: Kulturwissenschaftliche Japanstudien II (5 LP)
- Grundmodul: Japanisch I (10 LP)

Koreastudien/Ostasienwissenschaften

Gegenstand

- das moderne Korea
- historische Entwicklung
- sozialwissenschaftliche Perspektive

Chance Integrierte Koreastudien mit einem einjährigen Aufenthalt in Korea

Wählbare Module

- Einführung in die Koreastudien: Geschichte, Politik und Wirtschaft (10 LP)
- Einführung in die Koreastudien: Kultur und Methoden (10 LP)

Judaistik

Gegenstand

- Judentum aus historischer Perspektive
- religions- und kulturhistorische sowie literaturwissenschaftliche Aspekte
- Vermittlung des Hebräischen in all seinen Sprachstufen
(biblisches, rabbinisches und mittelalterliches Hebräisch,
Modernhebräisch)

Wählbare Module

- Modul: Einführung in die Judaistik (10 LP)
- Modul: Jüdische Identität in der Moderne (10 LP)
- Modul: Hebräische Sprache I (10 LP)
- Modul: Hebräische Sprache II (10 LP)

Kunstgeschichte

Gegenstand

- historische und zeitgenössische Kunstobjekte
- ästhetische Struktur, Inhalte, Voraussetzungen, Kontexte, Funktionen, Fertigungs- und Rezeptionsweisen
- die spezifischen historischen, kulturellen und politischen Bedingungen der jeweiligen Gesellschaften

Schwerpunkte

- Kunstgeschichte Afrikas
- Kunstgeschichte Europa und Amerika
- Ostasiatische Kunstgeschichte

Wählbare Module in Kunstgeschichte

Schwerpunkt Kunstgeschichte Afrikas

- Einführungsmodul Afrika: Bildkünste (10 LP)
- Einführungsmodul Afrika: Visuelle Kulturen (10 LP)

Schwerpunkt Kunstgeschichte Europa und Amerika

- Einführungsmodul Europa und Amerika: Bildkünste (10 LP)
- Einführungsmodul Europa und Amerika: Geschichte der Kunst im Wandel ihrer Funktionen (10 LP)

Schwerpunkt Ostasiatische Kunstgeschichte

- Einführungsmodul Ostasien: Kunst und materielle Kultur (10 LP)
- Einführungsmodul Ostasien: Methoden kunsthistorischen Arbeitens (10 LP)

Religionswissenschaften

Gegenstand

- Religionsgeschichte der europäischen, vor allem der antiken griechischen und römischen Tradition
- kulturelle Traditionen und Aktualisierungen außereuropäischer (schriftloser sowie) schriftzentrierter Religionen
- Analyse religions- und kulturgeschichtlicher Entwicklungen
- genderspezifische Perspektive

Wählbare Module

- Modul: Historisches Modul I (10 LP)
- Modul: Historisches Modul I (10 LP)
- Modul: Einführung in die Religionswissenschaft (10 LP)

Katholische Theologie

Gegenstand

- die christliche Tradition und ihre theologische wie philosophische Reflexion
- Verhältnis zu den nichtchristlichen Religionen
- wissenschaftstheoretische Perspektive

Wählbare Module

- Modul: Grundlagen und Methoden der Katholischen Theologie (10 LP)
- Modul: Klassische Texte, Stationen und Personen der Katholischen Theologie (10 LP)

Hauptstandorte des FB Geschichts- und Kulturwissenschaften

Koserstr. 20

„klassisch-moderne Architektur mit Blick auf Bäume und Villen“

Friedrich-Meinecke-Institut (FMI)
Geschichte



Kunsthistorisches Institut



Fabeckstr. 23-25

„Holzlaube“ zeitgenössische Architektur direkt am grünen Campus Dahlem

Altertumswissenschaften



Ostasien und Vorderer Orient



Judaistik



Katholische Theologie



Religionswissenschaft

